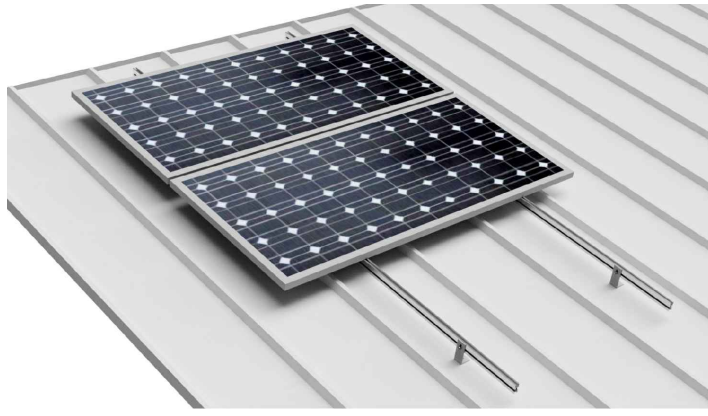


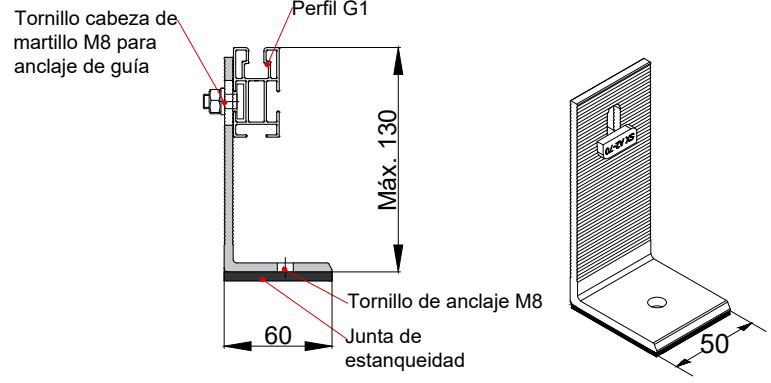
Ficha técnica

Soporte coplanar continuo fijación a correas

03V



Nota: Comprobar el nº de correas



- Soporte coplanar para anclaje a correas metálicas
- Valido para de cubiertas metálicas
- La fijación incluye junta de estanqueidad
- Disposición de los módulos: Vertical.
- Valido para espesores de módulos de 30 hasta 45 mm
- No recomendado para viguetas de hormigón pretensado.
- Kits disponibles de 1 a 6 módulos.

Viento: Hasta 150 Km/h (Ver documento de velocidades del viento)
Materiales: Perfilería de aluminio EN AW 6005A T6
 Tornillería de acero inoxidable A2-70
*Comprobar el buen estado y la capacidad portante de la cubierta antes de cualquier instalación.
 Comprobar la impermeabilidad de la fijación una vez colocada.*

Dos opciones:

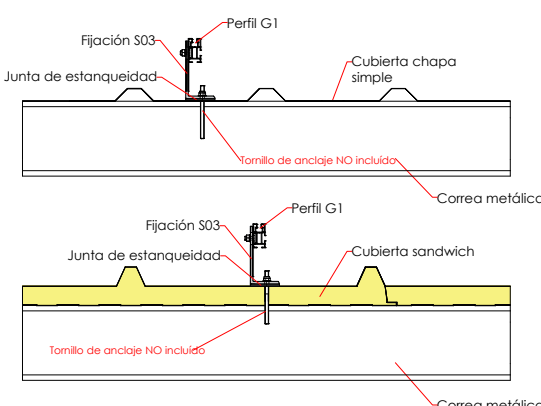
Para módulos de hasta **2279x1150 - Sistema Kit**

 2279x1150 (Ver página 2)

Para módulos de hasta **2400x1350 - Sistema PS**

 2400x1350 (Ver página 3)

***Para anclaje, se recomienda usar un tornillo con arandela de sellado**



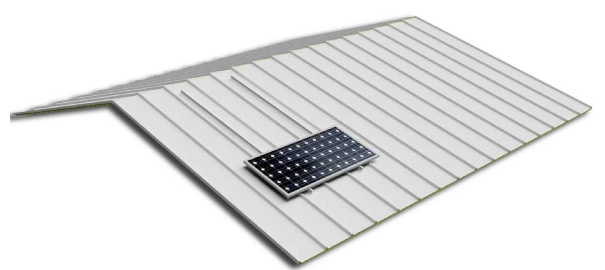
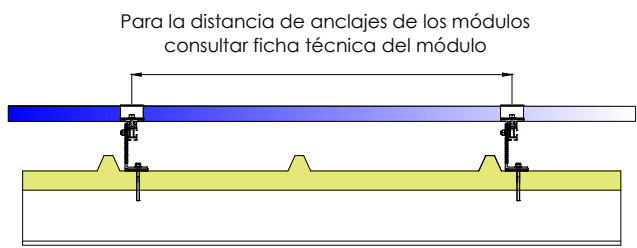
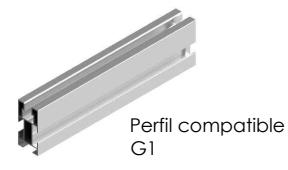
Par de apriete:

Tornillo Presor	7 Nm
Tornillo M8 Hexagonal	20 Nm
Tornillo M10 Hexagonal	40 Nm
Tornillo M6.3 Hexagonal	10 Nm

Carga de nieve:
 40 kg/m²

100% Reciclable

Marcado ES19/86524 CE



Perfiles perpendiculares a la cumbrera

Herramientas necesarias:



Seguridad:



Reservado el derecho a efectuar modificaciones · Las ilustraciones de productos son a modo de ejemplo y pueden diferir del original.

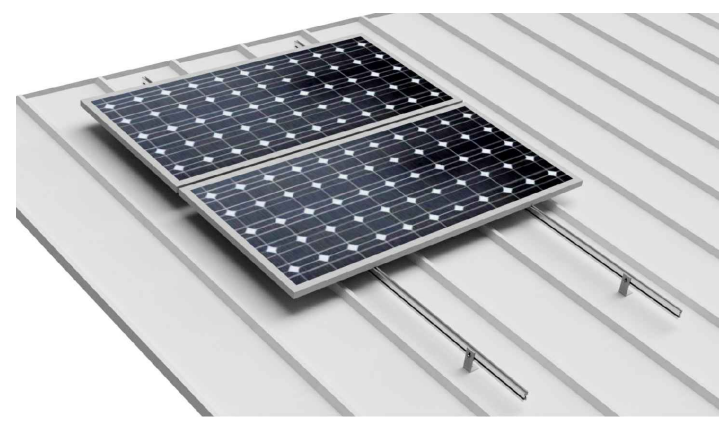


Velocidades de viento

Soporte coplanar continuo fijación a correas

03V

Sistema kit



- **Cargas de viento:** Según túnel del viento en modelo computacional CFD
- **Cálculo estructural:** Modelo computacional comprobado mediante EUROCÓDIGO 9 "PROYECTO ESTRUCTURAS DE ALUMINIO"



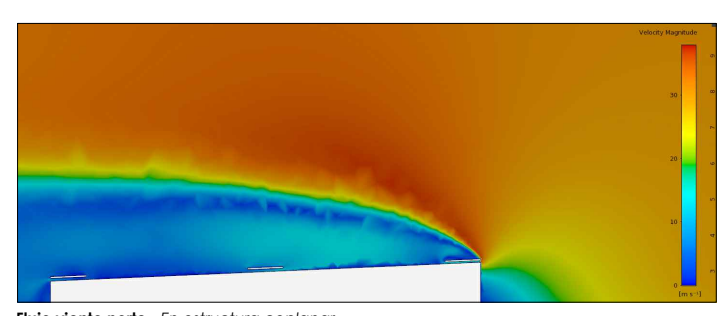
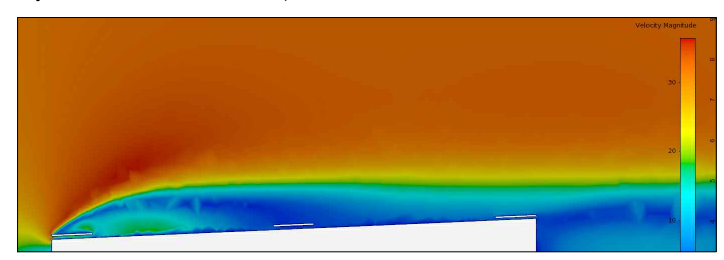
 Cuadro de velocidades máx. admisibles de viento								
Tamaño del módulo 	1	2	3	4	5	6	nº de módulos	Velocidad de viento km/h
2000x1000	150	150	150	150	150	150	7	
2279x1150	150	150	150	150	150	150	6	

Tabla 1 - Velocidades máximas de viento admisibles.

- Para garantizar la resistencia a la velocidad máxima de diseño se deberán utilizar anclajes adecuados.



Flujo viento norte - En estructura coplanar.



Flujo viento sur - En estructura coplanar.

Para cumplir con las velocidades máximas admisibles de viento especificadas en la tabla 1, se deberán respetar todas las instrucciones indicadas en los planos de montaje. Se debe comprobar que los puntos de anclaje para los módulos son compatibles con las especificaciones del fabricante.

Reservado el derecho a efectuar modificaciones - Las ilustraciones de productos son a modo de ejemplo y pueden diferir del original.