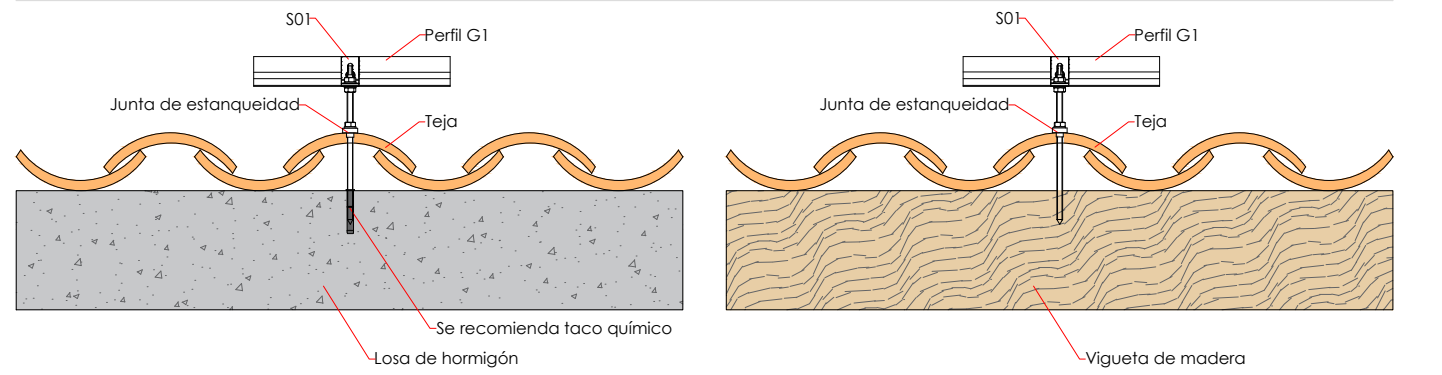


## Anclaje de la fijación a la cubierta

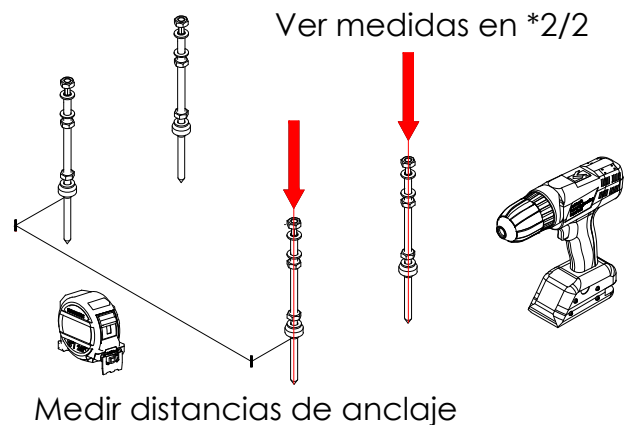
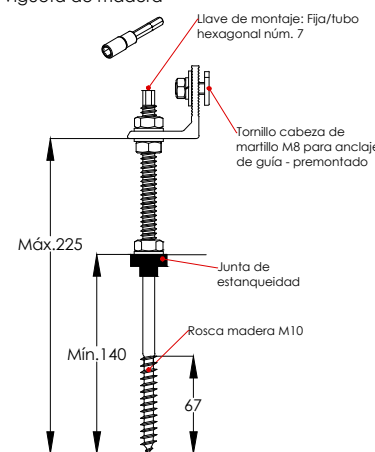


Ver medidas en \*2/2



**Nota**  
La fijación L no se debe montar hasta haber fijado el anclaje.

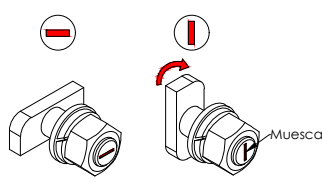
\*Para losa de hormigón, se recomienda utilizar taco químico.



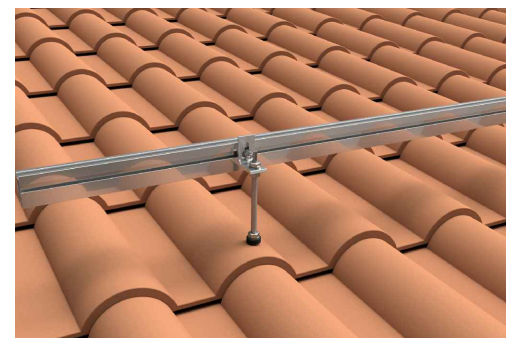
Medir distancias de anclaje

## Colocación de los los perfiles guía sobre las fijaciones y unión entre perfiles

INICIO

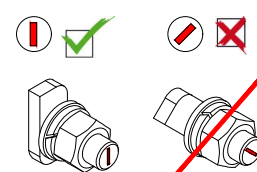


Colocar el tornillo martillo (muesca del tornillo en horizontal en el interior del perfil por la guía estrecha. Girar a la derecha hasta su tope (muesca del tornillo en vertical)



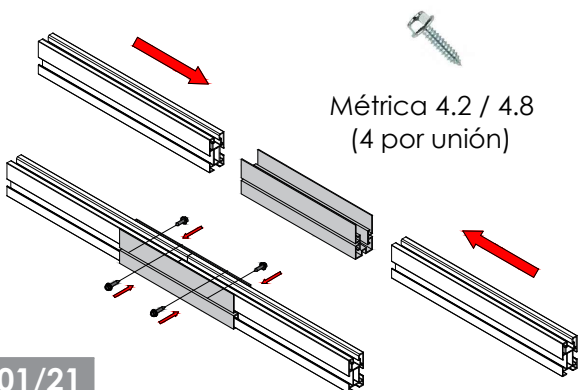
Paralelo a la cumbre

FINAL



Asegurarse de que la muesca del tornillo está en posición vertical y apretar la tuerca. ¡Nunca debe quedar la muesca horizontal ni inclinada una vez apretado!

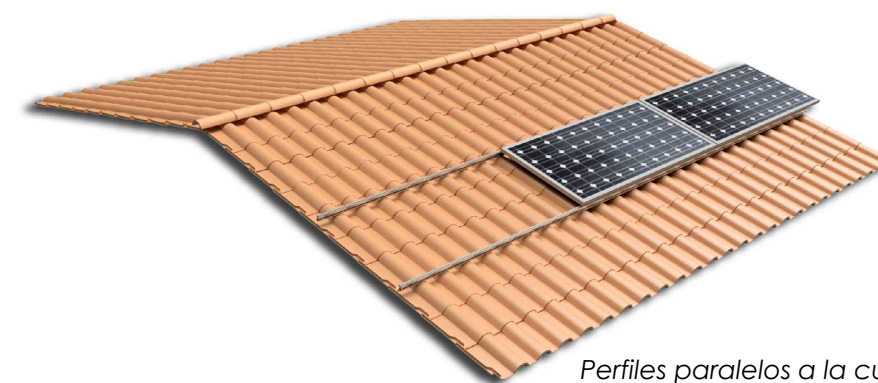
Métrica 4.2 / 4.8  
(4 por unión)



Introducir los perfiles dentro del carril del elemento de unión UG1 a través de las ranuras laterales. Y fijar la unión con los tornillos de bloqueo, siempre a la altura de la ranura lateral.

## Soporte coplanar continuo atornillado para cubierta de teja. Horizontal.

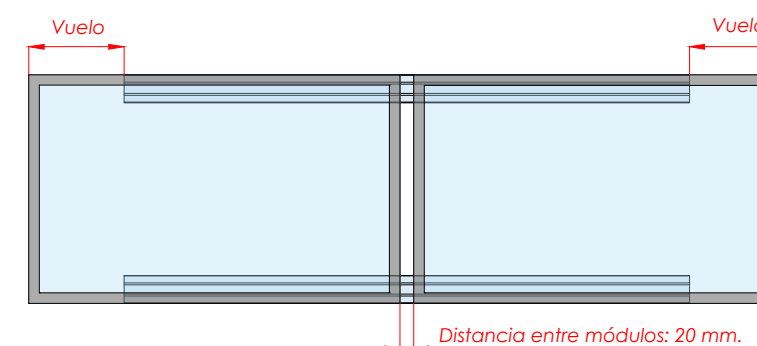
# 01H



Perfiles paralelos a la cumbre

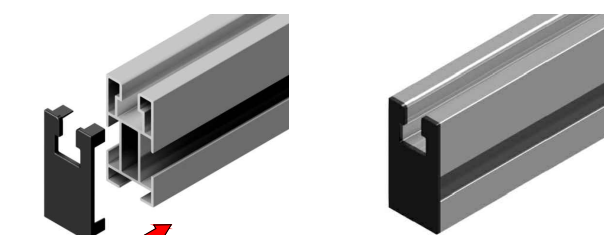
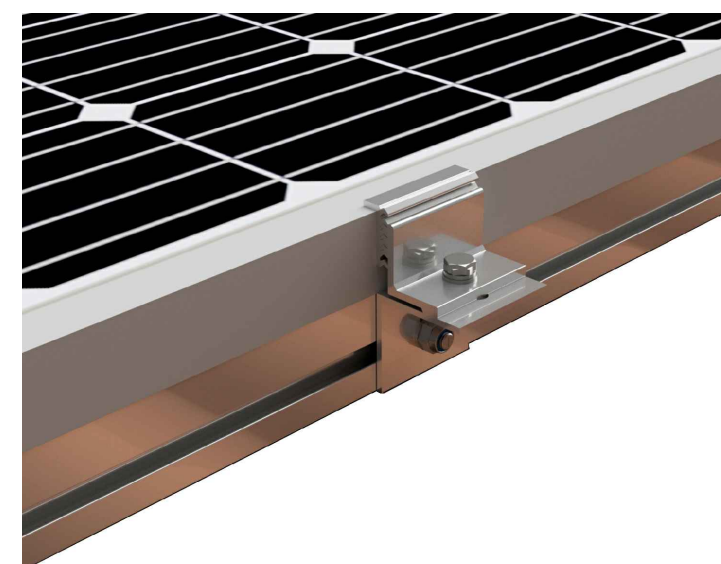


## Ubicar los módulos sobre los perfiles



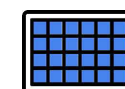
Distribuir los módulos para que su colocación sea simétrica a lo largo del soporte, dejando la misma distancia de sobrante en los extremos. Dejar una separación entre módulos de 20mm.

## Fijación de los módulos con los presores y colocación de las tapas G1



Introducir tapas G1 (x4) en los 4 perfiles extremos del kit

Tamaño máx.  
2279x1150



Marcado ES19/86524 CE

1/2

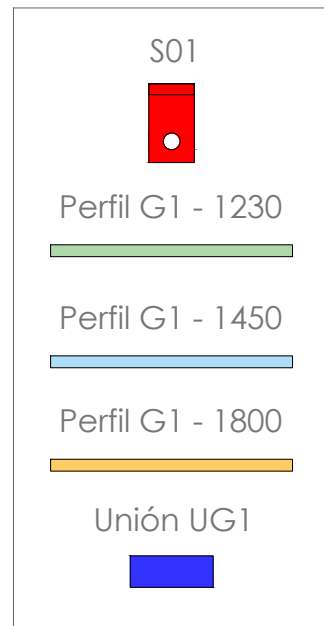
PLANO DE MONTAJE

**Nota:**

- Comprobar el buen estado de la cubierta y la capacidad portante de la misma
- Comprobar la impermeabilidad de la fijación una vez colocada

**Soporte coplanar continuo atornillado para cubierta de teja. Horizontal.**

**01H**



**Par de apriete:**

Tornillo Presor	7 Nm
Tornillo M8 Hexagonal	20 Nm
Tornillo M10 Hexagonal	40 Nm
Tornillo M4.2/4.8 Hexagonal	6 Nm

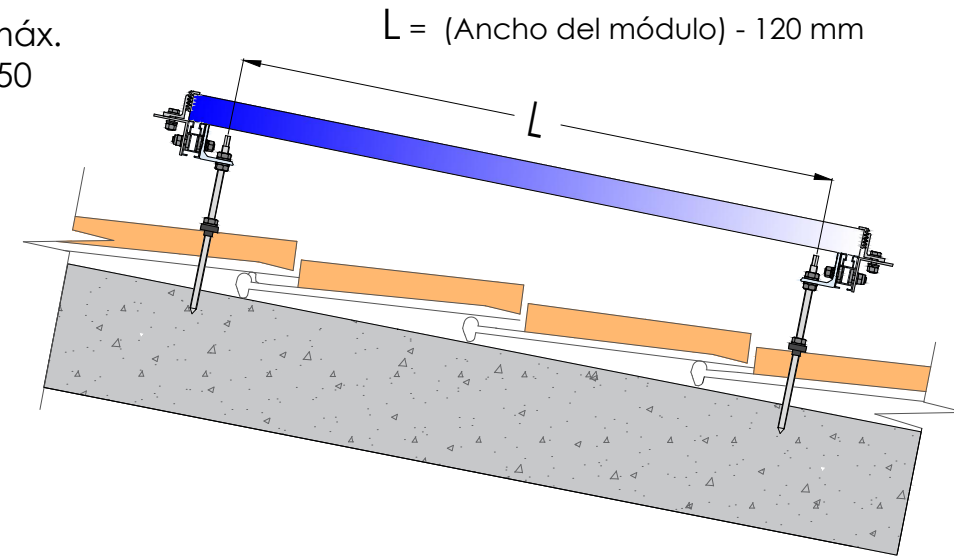


**Ejemplos**

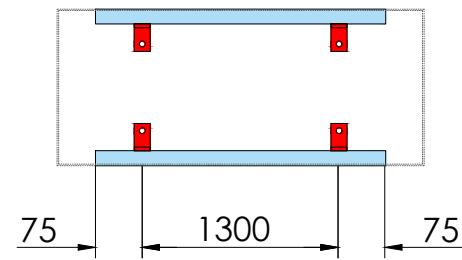
Ancho módulo	1000	1048	1052	1150
Distancia L (mm)	880	928	932	1030

Tamaño máx. 2279x1150

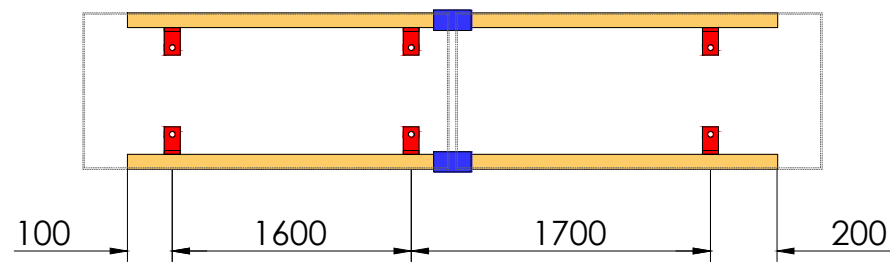
$L = (\text{Ancho del módulo}) - 120 \text{ mm}$



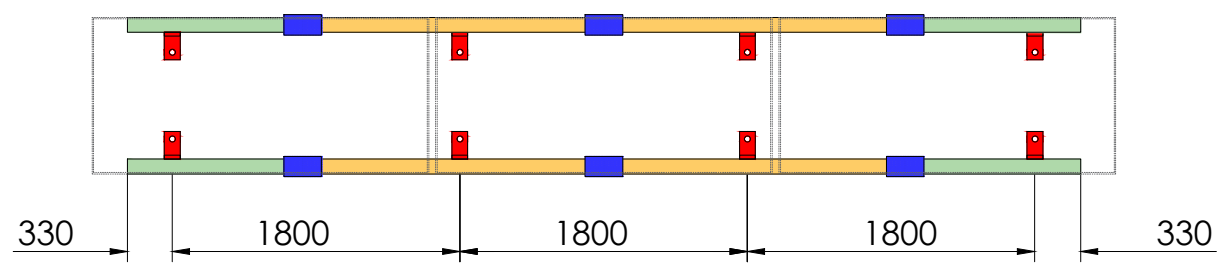
**1**



**2**



**3**



01H1	4	4	-	-	2	-
01H2	6	8	2	-	-	4
01H3	8	12	6	4	-	4

**CARACTERÍSTICAS DEL MONTAJE**

